

Maîtres-Exploitants (MEx) : un réseau de prestataires agricoles au service de leur territoire

INNOVATIONS CIBLÉES

Rémunération de services agricoles de proximité
Diffusion des pratiques agro-écologiques

OBJECTIFS :

- Professionnalisation de l'agriculture
- Transition agro-écologique
- Développement & Gestion du territoire

Depuis 2015 en Région Analamanga

- (projet PROFAPAN)
- 33 communes concernées
 - 372 MEx accompagnent plus de 5 200 producteurs

Depuis 2008 en Région Itasy

- (projet MAHAVOTRA)
- 16 communes concernées
 - 346 MEx accompagnent plus de 5 500 producteurs

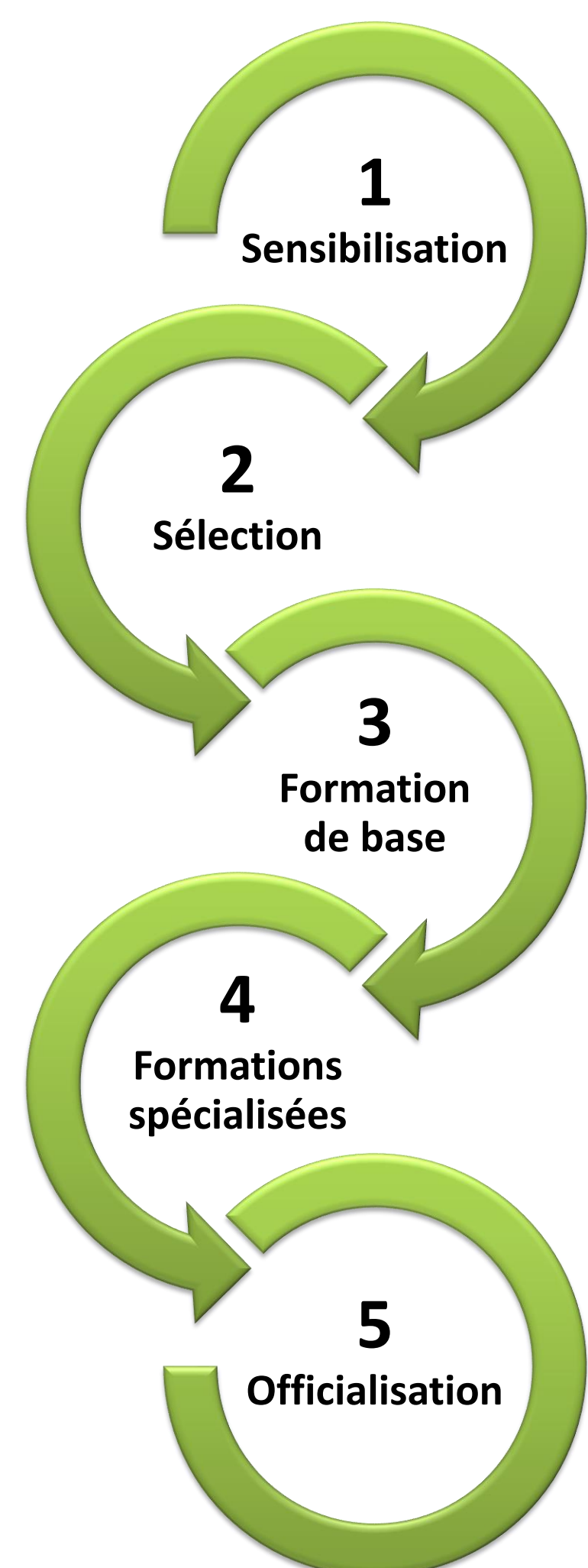
STRUCTURE & FONCTIONNEMENT DU DISPOSITIF



Les 4 points clés de la méthodologie :

- Formation de formateurs
- Promotion de services agricoles rémunérateurs
- Intégration dans une dynamique d'acteurs territoriaux
- Suivi / Accompagnement régulier

Les 5 étapes de mise en place d'un réseau MEx :



1 Sensibilisation
Outils : réunion d'information collective, affiches
Acteurs : maires, chef Fokontany, techniciens, population

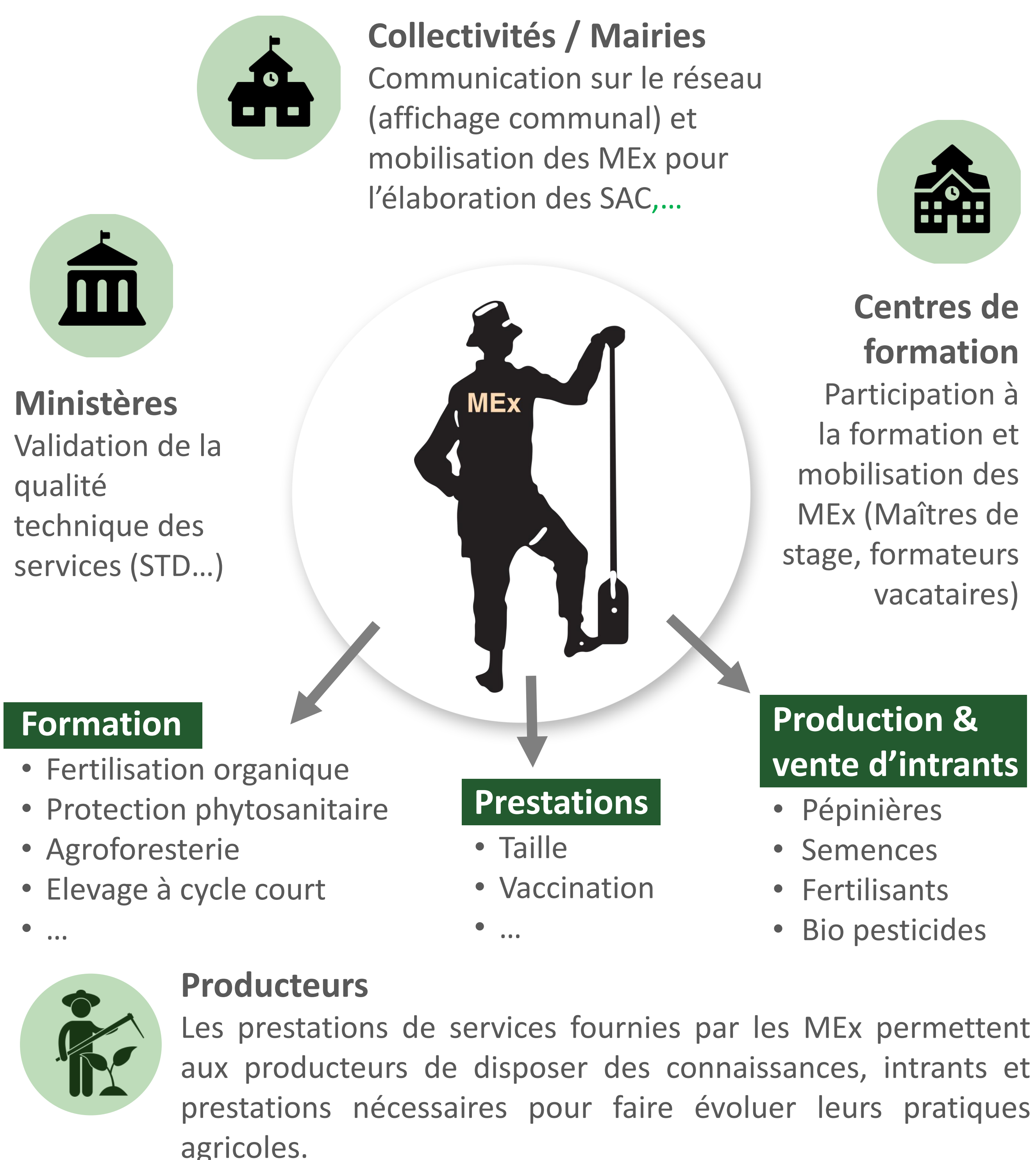
2 Sélection
Outils : formations pratiques en agro-écologie ouvertes à tous, suivi de l'application, critères de sélection
Acteurs : techniciens, agriculteurs

3 Formation de base
Outils : formation de formateur, outils formateur & participant (cours théoriques & pratiques)
Acteurs : centre de formation, techniciens

4 Formations spécialisées
Outils : outils de formation théorique et pratique / démonstration
Acteurs : centre de formation, techniciens

5 Officialisation
Outils : livrets de formation et de suivi des activités
Acteurs : STD et CTD

Les acteurs impliqués et les prestations fournies :



EVALUATION

Difficultés

- Manque de financement pour certains services MEx => Limite la vitesse de démultiplication des actions / services
- Insécurité foncière

Réussites

- Efficacité en milieu rural enclavé
- Pérennisation grâce à l'ancrage institutionnel et un modèle économique équilibré
- Diffusion facilitée par la relation producteurs « pairs »

FINANCEMENT

Financement des services fournis par les MEx

Autofinancement par les clients des prestations (FDAR en perspective)

Financement de la mise en place des réseaux de MEx

Projet MAHAVOTRA : Coopération décentralisée Région Nouvelle-Aquitaine et Région Itasy - Co-financement AFD depuis 2011

Projet PROFAPAN : Union européenne (2015-2019) et CEAS (2016-2019)