



DINAMICC - EU

Les maladies bactériennes du riz

ATTENTION ! Ces maladies nouvelles à Madagascar se propagent et pourraient provoquer des pertes importantes : **AIDEZ NOUS A LES REPERER – NOUS VOUS AIDERONS A LES COMBATTRE ET A LIMITER LEURS DEGATS**

Apprenez à les reconnaître et à les identifier

➤ Flétrissement bactérien ou Bacterial Leaf Blight (BLB)

Sites attequés : Antsirabe, Ivory et Morafeno (Campagne 2019-2020)

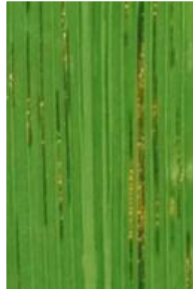


Symptômes: Lésions de couleur jaune qui tournent blanc ou blanc grisâtre

Présence de **gouttelettes jaunes**

➤ Strie bactérienne ou Bacterial Leaf Streak (BLS)

Sites attequés : Ivory et Morafeno (Campagne 2019-2020)



Symptômes: Lésions en forme de ligne et translucides de couleur verte virant au marron et gris jaunâtre

Présence d'**exsudat**

Moyens de lutte préventive



Utiliser des
semences saines



Enlever et détruire tous les
résidus des parcelles attaquées



Enlever et détruire les
hôtes alternatifs



Nettoyer avec du savon ou
des désinfectants les outils
agricoles après chaque
utilisation

Appel à collaboration

✓ Des échanges d'information (cas observés, sites attaqués, développement de la maladie etc.) sont nécessaires pour suivre les évolutions, comprendre les épidémies et élaborer des programmes de **gestion de lutte contre** ces maladies.

→ **SVP informez les techniciens ou agents agricoles** les plus proches en cas d'observation de ces symptômes, d'attaques ou de doute sur ces maladies.